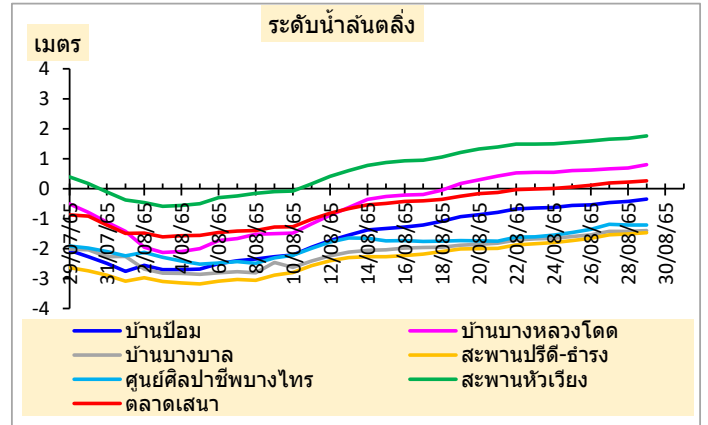
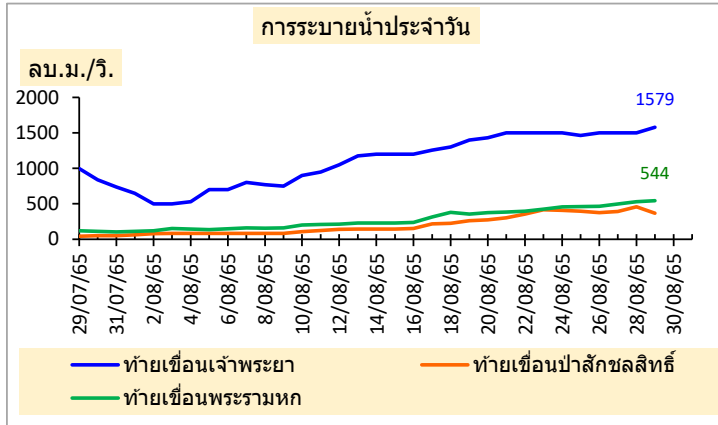




1. สถานการณ์ทั่วไปและผลกระทบ

ท้ายเขื่อนเจ้าพระยา ระบายน้ำ 1579 ลบ.ม./วิ (เพิ่มขึ้น 79 ลบ.ม./วิ.) ท้ายเขื่อนป่าสักชลสิทธิ์ ระบายน้ำ 367 ลบ.ม./วิ (ลดลง -91 ลบ.ม./วิ.) ท้ายเขื่อนพระรามหก ระบายน้ำ 544 ลบ.ม./วิ (เพิ่มขึ้น 15 ลบ.ม./วิ.)



ประชาชนได้รับผลกระทบ รวม 7 อำเภอ 91 ตำบล 338 หมู่บ้าน 9,416 หลังคาเรือน 26,357 คน
ไม่มีรายงานผู้เสียชีวิต

ลำดับ	อำเภอ	จำนวนที่ได้รับผลกระทบ				เสียชีวิต(ราย)		หมายเหตุ
		ตำบล	หมู่บ้าน	หลังคาเรือน	ประชากร(คน)	รายใหม่	สะสม	
1	บางไทร	23	87	1,942	6,184	0	0	
2	บางบาล	16	58	1,971	5,193	0	0	
3	บางปะอิน	11	74	2,198	6,548	0	0	
4	ผักไห่	15	40	645	1,143	0	0	
5	เสนา	13	42	1,982	4,911	0	0	
6	นครหลวง	2	5	8	33	0	0	
7	พระนครศรีอยุธยา	11	32	670	2,345	0	0	
	รวม	91	338	9,416	26,357	0	0	

2. สถานบริการสาธารณสุขที่ได้รับผลกระทบ

ลำดับ	อำเภอ	แห่ง	ลุ่มน้ำ	รพ.สต.ที่ได้รับผลกระทบ				หมายเหตุ
				ระดับ 1	ระดับ 2	ระดับ 3	ระดับ 4	
1	บางบาล	2	เจ้าพระยา		วัดตะกู บางหลวงโคด			

- ระดับ 1 หมายถึง น้ำท่วมบริเวณรอบนอกอาคารหรือท่วมทางเข้าออก เปิดให้บริการตามปกติ
- ระดับ 2 หมายถึง น้ำท่วมสถานบริการ เปิดให้บริการได้ ประชาชนสามารถเข้ารับบริการได้
- ระดับ 3 หมายถึง น้ำท่วมสถานบริการ เปิดให้บริการได้ เพิ่มจุดบริการเพื่อความสะดวกกับผู้รับบริการ
- ระดับ 4 หมายถึง น้ำท่วมสถานบริการไม่สามารถให้บริการได้ ย้ายสถานที่ให้บริการ

3. การให้ความช่วยเหลือประชาชนที่ได้รับผลกระทบ

ออกเยี่ยมแจกยาชุดน้ำท่วม 36 หลังคาเรือน มอบถุงยังชีพพระราชทาน อ.เสนา จำนวน 821 ชุด

4.การเยี่ยมติดตามกลุ่มเปราะบางที่ต้องได้รับการดูแล

ลำดับ	อำเภอ	จำนวนกลุ่มเปราะบางที่ได้รับการเยี่ยมติดตาม (ยอดสะสม)						รวมจำนวนผู้ที่ได้รับการเยี่ยมติดตาม
		เด็กอายุต่ำกว่า 1 ปี	ผู้สูงอายุ	ผู้ป่วยโรคเรื้อรัง	ผู้พิการติดบ้านติดเตียง	ผู้ป่วยโรคไตเรื้อรัง	ผู้ป่วยจิตเวช	
1	บางไทร		12	9	1			22
2	บางบาล							
3	บางปะอิน	156	393	103	32	25	2	711
4	ผักไห่							
5	เสนา		85	3	0	1	1	95
6	นครหลวง							
7	พระนครศรีอยุธยา	5	130	55	12	2	4	208

5. การสนับสนุนของสำนักงานสาธารณสุขจังหวัดฯ

หน่วยบริการ	ยาตำราหลวง(ชุด)	รองเท้าบูท	ยาทาแก้มยุง	ถุงดำ 36X45	มุ้ง(หลัง)	ถุงมือยาง(คู่)
รวมยอดสนับสนุน	1500	156	2500	25	10	200
สสอ.เสนา	300	12	500	5	0	0
สสอ.ผักไห่	550	60	500	0	10	100
สสอ.บางไทร	150	48	500	20	0	100
สสอ.บางปะอิน	150	24	500	0	0	0
สสอ.บางบาล	150	12	500	0	0	0
สสอ.อยุธยา	150	0	0	0	0	0
รพ.บางปะอิน	0	0	0	0	0	0
รพ.บางบาล	50	0	0	0	0	0
ยอดคงเหลือ	4960	438	7500	134	50	300



แบบรายงานสถานการณ์สาธารณภัย (Disaster) ด้านการแพทย์และสาธารณสุข

สำนักงานสาธารณสุขจังหวัดพระนครศรีอยุธยา

วันที่ 29 สิงหาคม 2565 เวลา 12.00 น.

ประเภทสาธารณภัย: ภัยจากอุทกภัย

การเปิดศูนย์ปฏิบัติการฉุกเฉินการด้านการแพทย์และสาธารณสุข (Public Health Emergency Operation Center : PHEOC)

ระดับจังหวัด ไม่มี มี เปิดเมื่อวันที่ ปิดเมื่อวันที่

ระดับอำเภอ ไม่มี มี เปิดเมื่อวันที่ ปิดเมื่อวันที่

1.สถานการณ์และผลกระทบ

1.1 สถานการณ์ทั่วไป

ประชาชนได้รับผลกระทบ รวม 7 อำเภอ 91 ตำบล 338 หมู่บ้าน 9,416 หลังคาเรือน 26,357 คน

1.2 พื้นที่ที่ได้รับผลกระทบ

อำเภอ	ตำบล	จำนวนทั้งหมด		จำนวนที่ได้รับผลกระทบ			หมายเหตุ
		หมู่บ้าน	หลังคาเรือน	หมู่บ้าน	หลังคาเรือน	ประชากร (คน)	
บางไทร	บางไทร	10	1608	4	54	94	
บางไทร	ไม้ตรา	13	1147	7	120	300	น้ำขึ้นน้ำลง
บางไทร	กระแซง	5	443	5	104	520	น้ำขึ้นน้ำลง
บางไทร	บ้านกลิ่ง	9	505	1	36	140	น้ำขึ้นน้ำลง 62 ซม.
บางไทร	แคออก	4	234	4	93	167	น้ำขึ้นน้ำลง
บางไทร	ช้างน้อย	5	295	5	45	127	น้ำขึ้นน้ำลง
บางไทร	บ้านแปง	3	220	3	49	185	น้ำขึ้นน้ำลง
บางไทร	สนามไชย	8	625	8	367	1105	ระดับน้ำ 15-100 ซม
บางไทร	โคกช้าง	7	761	3	71	249	ระดับน้ำ 40 ซม
บางไทร	บ้านม้า	8	1056	3	83	255	น้ำขึ้นน้ำลง 1 เมตร
บางไทร	หน้าไม้	4	239	4	42	125	ระดับน้ำ 20-90 ซม
บางไทร	กกแก้วบูรพา	6	560	0	0	0	
บางไทร	บางพลี	5	629	3	60	156	น้ำขึ้นน้ำลง
บางไทร	ไผ่พระ	8	546	0	0	0	
บางไทร	บ้านเกาะ	6	409	5	117	351	น้ำขึ้นน้ำลง
บางไทร	ท่อหมก	4	514	4	150	622	น้ำขึ้นน้ำลง
บางไทร	แคตก	5	303	5	101	292	น้ำขึ้นน้ำลง
บางไทร	ช่างเหล็ก	4	418	2	19	55	น้ำขึ้นน้ำลง
บางไทร	บางยี่โท	5	420	5	173	629	น้ำขึ้นน้ำลง
บางไทร	ราชคราม	5	549	5	80	260	น้ำขึ้นน้ำลง
บางไทร	ช่างใหญ่	3	474	3	42	105	น้ำขึ้นน้ำลง 50 ซม.

อำเภอ	ตำบล	จำนวนทั้งหมด		จำนวนที่ได้รับผลกระทบ			หมายเหตุ
		หมู่บ้าน	หลังคาเรือน	หมู่บ้าน	หลังคาเรือน	ประชากร (คน)	
บางไทร	ช่างใหญ่ (คัคณางค์)	1	377	1	25	70	น้ำขึ้นน้ำลง 30 ซม.
บางไทร	โพธิ์แดง	4	384	3	28	117	น้ำขึ้นน้ำลง
บางไทร	เขียงรากน้อย	4	327	4	83	260	น้ำขึ้นน้ำลง
เสนา	มารวิชัย	5	684	0	0	0	
เสนา	เจ้าเจ็ด	7	1138	0	0	0	
เสนา	สามกอ	8	2616	0	0	0	
เสนา	บ้านแพน	9	899	9	442	1326	
เสนา	หัวเวียง	13	1186	11	563	783	
เสนา	บ้านโพธิ์	12	941	10	450	890	
เสนา	รางจรเข้	7	697	3	197	787	
เสนา	บ้านแถว	7	846	-	-	-	
เสนา	ชายนา	7	1098	0	0	0	
เสนา	สามตุ่ม	10					
เสนา	เจ้าเสด็จ	6	599	0	0	0	
เสนา	บ้านกระทุ่ม	10	560	9	330	1125	
เสนา	เทศบาลเมือง	4					
ผักไห่	นาคู	8	621	0	0	0	
ผักไห่	หนองน้ำใหญ่	11	1343	0	0	0	
ผักไห่	บ้านแค	8	910	0	0	0	
ผักไห่	ลาดน้ำเค็ม	6	643	0	0	0	
ผักไห่	ท่าดินแดง	8	555	8	249	556	ท่วมใต้ถุนบ้าน
ผักไห่	ดอนลาน	6	627	0	0	0	
ผักไห่	กุฎี	12	689	9	75	0	ท่วมใต้ถุนบ้าน
ผักไห่	ลำตะเคียน	5	403	0	0	0	
ผักไห่	จักราช	6	606	0	0	0	
ผักไห่	ลาดชิด	10	936	0	0	0	
ผักไห่	หน้าโคก	7	516	0	0	0	
ผักไห่	อมฤต	11	478	12	137	0	ท่วมใต้ถุนบ้าน
ผักไห่	บ้านใหญ่	6	603	6	139	348	ท่วมใต้ถุนบ้าน
ผักไห่	ผักไห่	12	1234	5	45	239	ท่วมใต้ถุนบ้าน
ผักไห่	โคกข้าง	5	445	0	0	0	
บางปะอิน	เกาะเกิด	7	591	7	75	176	
บางปะอิน	บ้านแปง	4	537	4	125	474	
บางปะอิน	บ้านพลับ	5	479	5	119	354	
บางปะอิน	บ้านโพ	9	709	9	709	385	
บางปะอิน	บางประแดง	9	538	8	54	151	
บางปะอิน	บางกระสั้น	17	5074	11	221	414	

อำเภอ	ตำบล	จำนวนทั้งหมด		จำนวนที่ได้รับผลกระทบ			หมายเหตุ
		หมู่บ้าน	หลังคาเรือน	หมู่บ้าน	หลังคาเรือน	ประชากร (คน)	
บางปะอิน	คลองจิก	8	3548	1	15	29	
บางปะอิน	ตลาดเกรียบ	8	719	7	47	143	
บางปะอิน	บ้านเลน	12	3671	12	643	3858	
บางปะอิน	ขนอนหลวง	5	532	5	114	380	
บางปะอิน	วัดยม	8	773	5	76	184	
บางบาล	วัดตะกู	9	515	9	327	847	
บางบาล	กบเจา	8	647	1	6	22	
บางบาล	บางหัก	8	450	7	191	505	
บางบาล	บางหลวงโตด	4	206	4	125	294	
บางบาล	บ้านกุ่ม	9	1120	9	426	1022	
บางบาล	พระขาว	7	1218	1	1	2	
บางบาล	บางชะนี	5	557	5	104	299	
บางบาล	น้ำเต้า	8	1085	8	362	1189	
บางบาล	ทางช้าง	6	324	6	175	438	
บางบาล	บางบาล	5	305	0	0	0	
บางบาล	บ้านคลั่ง	7	594	2	35	116	
บางบาล	ไทรน้อย	10	670	1	47	120	
บางบาล	วัดยม	5	586	0	0	0	
บางบาล	มหาพราหมณ์	10	1403	0	0	0	
บางบาล	บางหลวง	5	278	5	172	339	
บางบาล	สะพานไทย	5	720	0	0	0	
นครหลวง	คลองสะแก	5	515	1	7	29	
นครหลวง	บางระกำ	6	1092	4	1	4	
พระนครศรีอยุธยา	ปากกราน	14	1392	1	8	19	
พระนครศรีอยุธยา	เกาะเรียน	7	690	5	103	331	
พระนครศรีอยุธยา	คลองตะเคียน	13	1019	6	207	687	
พระนครศรีอยุธยา	ภูเขาทอง	4	633	4	212	890	
พระนครศรีอยุธยา	คลองสระบัว	6	1108	1	10	40	
พระนครศรีอยุธยา	สวนพริก (บ้านเพนียด)	3	730	2	8	26	
พระนครศรีอยุธยา	บ้านรุน	4	405	4	44	102	
พระนครศรีอยุธยา	สำเภาล่ม	11	1402	2	25	81	
พระนครศรีอยุธยา	บ้านป้อม	11	1856	4	27	77	
พระนครศรีอยุธยา	บ้านเกาะ	7	2167	2	22	66	
พระนครศรีอยุธยา	ลุมพลี	6	1087	1	4	26	

1.2 การจัดตั้งศูนย์พักพิง (ถ้ามี)

ที่	ชื่อศูนย์พักพิง	จำนวนผู้รับบริการ	รายละเอียด
1	-	-	-
2	-	-	-
3	-	-	-

1.3 ผลกระทบทางด้านชีวิต

ประชาชน

ด้านชีวิต	จำนวน(ราย)	รายละเอียด / ระบุสาเหตุ
1.เสียชีวิต	-	-
2.ได้รับบาดเจ็บ	-	-

บุคลากรสาธารณสุข







ด้านชีวิต	จำนวน(ราย)	รายละเอียด / ระบุสาเหตุ
1.เสียชีวิต	-	-
2.ได้รับบาดเจ็บ	-	-

1.4 ทะเบียนผู้เสียชีวิตจากอุทกภัย จังหวัดพระนครศรีอยุธยา

ที่	วันที่ รายงาน	ชื่อ - สกุล	เพศ	อายุ	เชื้อชาติ	บ้านเลขที่	หมู่	ตำบล	อำเภอ	อาชีพ/ ลักษณะงานที่ทำ	วันที่ เกิดเหตุ	วันที่ ตาย	วันที่ พบศพ	วันที่ น้ำเริ่มท่วม ในรอบปัจจุบัน
1		โรคประจำตัว ความพิการ สาเหตุ / รายละเอียดการเสียชีวิต สถานที่เสียชีวิต / สถานที่พบศพ								ประวัติการดื่มสุรา	ความเชี่ยวชาญ/ความลึกของน้ำจุดเกิดเหตุ			
2		โรคประจำตัว ความพิการ สาเหตุ / รายละเอียดการเสียชีวิต สถานที่เสียชีวิต / สถานที่พบศพ								ประวัติการดื่มสุรา	ความเชี่ยวชาญ/ความลึกของน้ำจุดเกิดเหตุ			
3		โรคประจำตัว ความพิการ สาเหตุ / รายละเอียดการเสียชีวิต สถานที่เสียชีวิต / สถานที่พบศพ								ประวัติการดื่มสุรา	ความเชี่ยวชาญ/ความลึกของน้ำจุดเกิดเหตุ			
4		โรคประจำตัว ความพิการ สาเหตุ / รายละเอียดการเสียชีวิต สถานที่เสียชีวิต / สถานที่พบศพ								ประวัติการดื่มสุรา	ความเชี่ยวชาญ/ความลึกของน้ำจุดเกิดเหตุ			

1.5 สถานบริการที่ได้รับผลกระทบ

- ระดับ 1 หมายถึง น้ำท่วมบริเวณรอบนอกอาคารหรือท่วมทางเข้าออก เปิดให้บริการตามปกติ
- ระดับ 2 หมายถึง น้ำท่วมสถานบริการ เปิดให้บริการได้ ประชาชนสามารถเข้ารับบริการได้
- ระดับ 3 หมายถึง น้ำท่วมสถานบริการ เปิดให้บริการได้ เพิ่มจุดบริการเพื่อความสะดวกกับผู้รับบริการ
- ระดับ 4 หมายถึง น้ำท่วมสถานบริการไม่สามารถให้บริการได้ ย้ายสถานที่ให้บริการ

อำเภอ	ชื่อสถานบริการ	ระดับ(1-4)	ผลกระทบที่ได้รับ	วันที่สถานการณ์คลี่คลาย
บางบาล	รพ.สต.วัดตะกุก	ระดับ 2	น้ำท่วมสถานบริการ เปิดให้บริการได้ ประชาชนสามารถเข้ารับบริการได้ ระดับน้ำจากพื้นชั้นล่างถึง 55 ซม.   	
บางบาล	รพ.สต.บางหลวงโคต	ระดับ 2	น้ำท่วมสถานบริการ เปิดให้บริการได้ ประชาชนสามารถเข้ารับบริการได้ ระดับน้ำจากพื้นชั้นล่างถึง 35 ซม.   	

2. การดำเนินการทางด้านการแพทย์และสาธารณสุข

2.1 ทีมปฏิบัติการด้านการแพทย์

ทีมปฏิบัติการด้านการแพทย์ที่เข้าปฏิบัติงานและให้ความช่วยเหลือในพื้นที่

วันที่	อำเภอ	สถานที่ให้บริการ	จำนวนทีมปฏิบัติการ								
			Thailand EMT	MERT	Mini MERT	หน่วยแพทย์เคลื่อนที่	CDCU/JIT	MCATT	SEhRT	MSERT	อื่นๆ
27 ส.ค.65	บางปะอิน	รพ.สต.ในพื้นที่/รพ			11						

คำนิยาม :

Thailand EMT = Thailand Emergency Medical Team (ทีมปฏิบัติการฉุกเฉินทางการแพทย์และสาธารณสุขในภาวะภัยพิบัติ)

MERT = Medical Emergency Response Team (ทีมปฏิบัติการฉุกเฉินทางการแพทย์ระดับตติยภูมิ)

Mini MERT = Mini Medical Emergency Response Team (ทีมปฏิบัติการฉุกเฉินทางการแพทย์ระดับอำเภอ)

หน่วยแพทย์เคลื่อนที่ = หน่วยแพทย์หรือทีมแพทย์ที่ออกให้บริการนอกสถานพยาบาล

SRRT = Surveillance and rapid response team (ทีมเฝ้าระวังสอบสวนเคลื่อนที่เร็ว)

CDCU = Communicable Disease Control Unit (หน่วยปฏิบัติการควบคุมโรคติดต่อ)

JIT = Joint Investigation team (ทีมปฏิบัติการสอบสวนควบคุมโรค)

MCATT = Mental Health Crisis Assessment and Treatment Team (ทีมให้การช่วยเหลือเยียวยาจิตใจผู้ประสบภาวะวิกฤต)

SEhRT = Special Environmental Health Response Team (หน่วยปฏิบัติการเฉพาะกิจด้านอนามัยสิ่งแวดล้อม)

MSERT = Medical Supportive Emergency Response Team (ทีมวิศวกรฉุกเฉิน)

อื่นๆ = ทีมสนับสนุนภาคเอกชนหรือหน่วยงานอิสระ เช่น มูลนิธิ กู้ชีพ เป็นต้น

4 ความต้องการสนับสนุนเวชภัณฑ์ เคมีภัณฑ์ ทรัพยากร

วันที่รายงาน 29 สิงหาคม 2565		วันที่ร้องขอ	29 ส.ค.65	29 ส.ค.65
		หน่วยงาน	สสอ.บางไทร	สสอ.อยุธยา
		ผู้ประสาน	จันน์จรัส	สายพิณ
		โทรศัพท์	089-9017597	099-2511621
ลำดับ	รายการ	หน่วย	จำนวน	จำนวน
1	คลอรีนเม็ด/น้ำ/ผง	กิโลกรัม		
2	สารส้ม	กิโลกรัม		
3	E.M.	ขวด		
4	เครื่องยั้งชีพ / ถังยั้งชีพ	ชุด / ถัง	200	
5	รองเท้ายาง	คู่		
6	น้ำดื่ม	โหล		
7	ถุงดำ	แพค	100	
8	ยาทาแก้นยุง	ซอง		
9	มุ้ง	หลัง		
10	เสื้อชูชีพ	ตัว		
11	ยาน้ำกัดเท้า	ตลับ		16
12	ยาตำราหลวง/ยาชุดน้ำท่วม	ชุด	1,000	500
13	ถุงมือ	กล่อง		
14	ส้วมกล่อง	กล่อง		

